

Inspiron 15

3000 Series

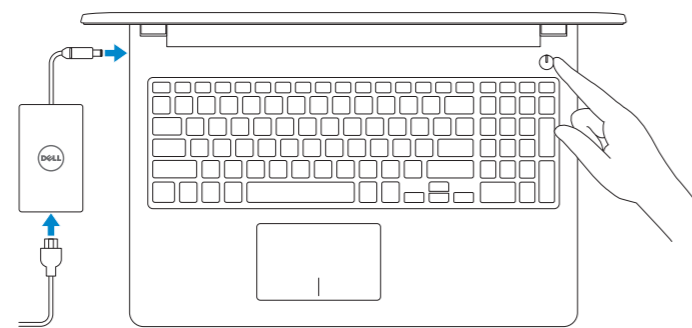
Quick Start Guide

Priročnik za brzi početak rada
Schnellstart-Handbuch
Guida introduttiva rapida
Ghid de pornire rapidă



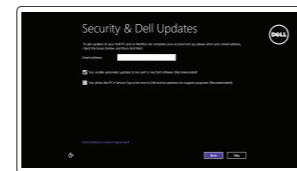
1 Connect the power adapter and press the power button

Priključite adapter za napajanje i pritisnite gumb za uključivanje/isključivanje
Netzadapter anschließen und Betriebsschalter drücken
Connettere l'adattatore di alimentazione e premere il pulsante Accensione
Conectați adaptorul de alimentare și apăsați pe butonul de alimentare



2 Finish Windows setup

Završite postavljanje Windowsa | Windows-Setup abschließen
Terminare l'installazione di Windows | Finalizați configurarea Windows

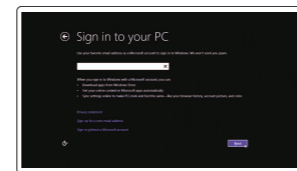


Enable security and updates
Omogućite sigurnost i ažuriranja
Sicherheit und Aktualisierungen aktivieren
Abilitare sicurezza e aggiornamenti
Activați securitatea și actualizările



Connect to your network
Spojite se na vašu mrežu
Mit dem Netzwerk verbinden
Connettere alla rete
Conectați-vă la rețea

- NOTE:** If you are connecting to a secured wireless network, enter the password for the wireless network access when prompted.
- NAPOMENA:** Ako se povezujete na sigurnu bežičnu mrežu, upišite zaporku za pristup bežičnoj mreži kad se to zatraži.
- ANMERKUNG:** Wenn Sie sich mit einem geschützten Wireless-Netzwerk verbinden, geben Sie das Kennwort für das Wireless-Netzwerk ein, wenn Sie dazu aufgefordert werden.
- N.B.:** Se si desidera connettersi a una rete senza fili protetta, immettere la password per l'accesso alla rete senza fili quando richiesto.
- NOTĂ:** Dacă vă conectați la o rețea wireless securizată, introduceți, atunci când vi se solicită, parola pentru accesarea rețelei wireless.



Sign in to your Microsoft account or create a local account
Prijavite se u Microsoft račun ili izradite lokalni račun
Bei Ihrem Microsoft-Konto anmelden oder lokales Konto erstellen
Effettuare l'accesso al proprio account Microsoft oppure creare un account locale
Conectați-vă la contul Microsoft sau creați un cont local

Locate your Dell apps

Locirajte Dell aplikacije | Ihre Dell Apps ausfindig machen
Individuare le app Dell | Localizați aplicațiile Dell



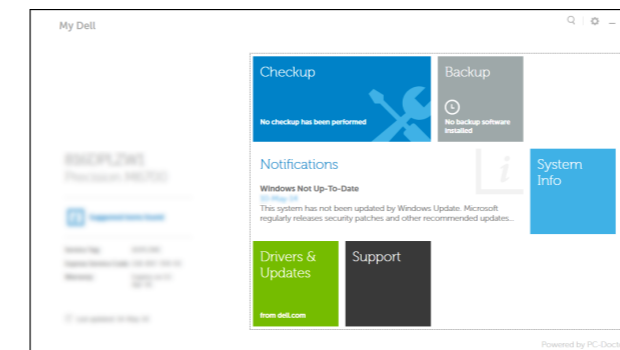
Register your computer
Registrirajte svoje računalo | Computer registrieren
Registrare il computer | Înregistrați-vă computerul



Dell Backup and Recovery
Dell Backup and Recovery | Dell Backup and Recovery
Backup e recupero di Dell | Backup și recuperare Dell



My Dell
Moj Dell | Mein Dell
Il mio Dell | Computerul meu Dell

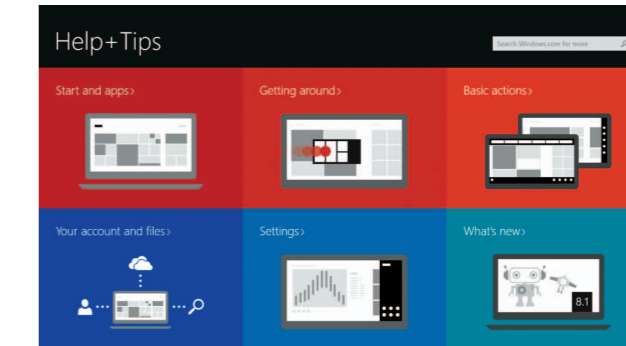


Learn how to use Windows

Saznajite kako koristiti Windows
Informationen zur Verwendung von Windows
Imparare a usare Windows
Învățați cum se utilizează Windows



Help and Tips
Pomoć i savjeti | Hilfe und Tipps
Aiuto e suggerimenti | Ajutor și sfaturi



Product support and manuals
Podrška i priručnici za proizvod
Produktsupport und Handbücher
Supporto prodotto e manuali
Manuale și asistență pentru produse
dell.com/support
dell.com/support/manuals
dell.com/windows8

Contact Dell
Kontaktiranje tvrtke Dell | Kontaktaufnahme mit Dell
Contattare Dell | Contactați Dell
dell.com/contactdell

Regulatory and safety
Pravne informacije i sigurnost
Sicherheitshinweise und Zulassungsinformationen
Normative e sicurezza
Reglementări și siguranță
dell.com/regulatory_compliance

Regulatory model
Regulatorna model | Muster-Modellnummer
Modello di conformità alle normative | Model de reglementare
P47F

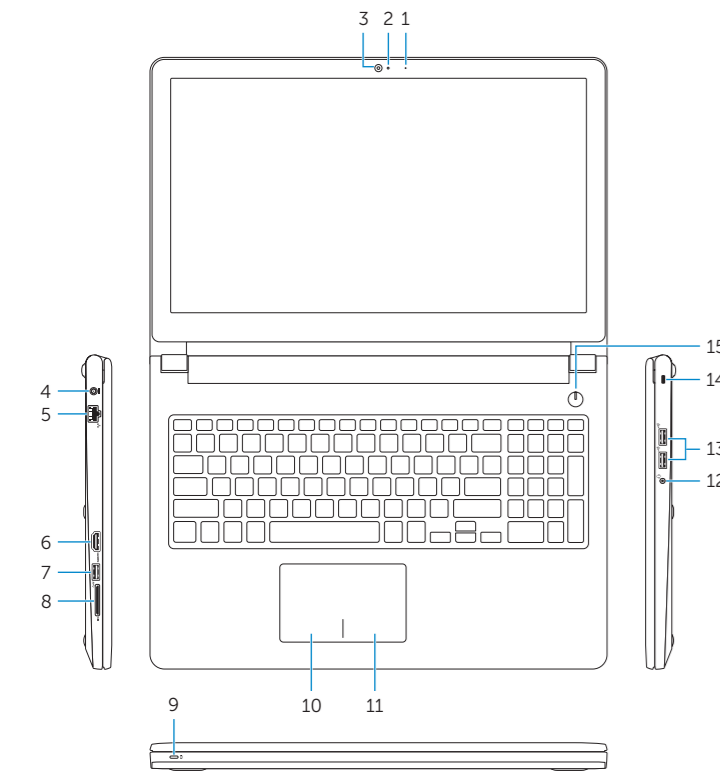
Regulatory type
Regulatorna vrsta | Muster-Typnummer
Tipo di conformità alle normative | Tip de reglementare
P47F001
P47F002

Computer model
Model računala | Computermodell
Modello del computer | Modelul computerului
Inspiron 15-3551
Inspiron 15-3558

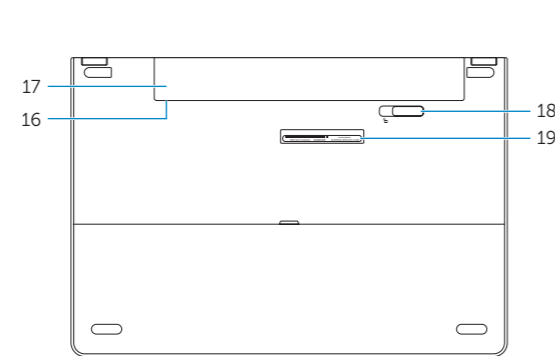


Features

Značajke | Funktionen | Funzioni | Caracteristici



- | | |
|---|---------------------------------------|
| 1. Microphone | 11. Right-click area |
| 2. Camera-status light | 12. Headset port |
| 3. Camera | 13. USB 2.0 ports (2) |
| 4. Power-adaptor port | 14. Security-cable slot |
| 5. Network port (Inspiron 3558 only) | 15. Power button |
| 6. HDMI port | 16. Regulatory label (in battery bay) |
| 7. USB 3.0 port | 17. Battery |
| 8. Media-card reader | 18. Battery-release latch |
| 9. Power and battery-status light/
hard-drive activity light | 19. Service Tag label |
| 10. Left-click area | |



- | | |
|--|---|
| 1. Mikrofon | 11. Područje za desni klik mišem |
| 2. Svjetlo statusa kamere | 12. Ulaz za slušalice |
| 3. Kamera | 13. USB 2.0 ulazi (2) |
| 4. Ulaz adaptera za napajanje | 14. Utor za sigurnosni kabel |
| 5. Mrežni priključak
(samo Inspiron 3558) | 15. Gumb za uključivanje/isključivanje |
| 6. HDMI ulaz | 16. Regulatorna naljepnica
(u preticu za bateriju) |
| 7. Ulaz za USB 3.0 | 17. Baterija |
| 8. Čitač medijske kartice | 18. Jezičak za oslobađanje baterije |
| 9. Svjetla statusa napajanja i baterije/
svjetlo aktivnosti tvrdog pogona | 19. Naljepnica servisne oznake |
| 10. Područje za lijevi klik mišem | |

- | | |
|--|---------------------------------|
| 1. Mikrofon | 10. Linker Mausclickbereich |
| 2. Kamerastatusanzeige | 11. Rechter Mausclickbereich |
| 3. Kamera | 12. Kopfhöreranschluss |
| 4. Netzadapteranschluss | 13. USB 2.0-Anschlüsse (2) |
| 5. Netzwerkanschluss (nur Inspiron 3558) | 14. Sicherheitskabeleinschub |
| 6. HDMI-Anschluss | 15. Betriebsschalter |
| 7. USB 3.0-Anschluss | 16. Normenetikett (im Akkufach) |
| 8. Speicherkartenlesegerät | 17. Akku |
| 9. Stromversorgungs- und
Akkuzustandsanzeige/
Festplattenaktivitätsanzeige | 18. Akku-Entriegelungsriegel |
| | 19. Service-Tag -Etikett |

- | | |
|--|---|
| 1. Microfono | 11. Area per clic con pulsante destro |
| 2. Indicatore di stato della fotocamera | 12. Porta auricolare |
| 3. Fotocamera | 13. Porte USB 2.0 (2) |
| 4. Porta dell'adattatore di alimentazione | 14. Slot cavo di protezione |
| 5. Porta di rete (solo per Inspiron 3558) | 15. Accensione |
| 6. Porta HDMI | 16. Etichetta di conformità alle normative
(nell'alloggiamento della batteria) |
| 7. Porta USB 3.0 | 17. Batteria |
| 8. Lettore di schede flash | 18. Dispositivo di chiusura a scatto
della batteria |
| 9. Indicatore di stato dell'alimentazione
e della batteria/Indicatore di attività
del disco rigido | 19. Etichetta Numero di servizio |
| 10. Area per clic con pulsante sinistro | |

- | | |
|---|--|
| 1. Microfon | 10. Zonă de clic stânga |
| 2. Indicator luminos de stare a camerei | 11. Zonă de clic dreapta |
| 3. Cameră | 12. Port pentru set cască-microfon |
| 4. Port pentru adaptorul de alimentare | 13. Porturi USB 2.0 (2) |
| 5. Port de rețea (numai la Inspiron 3558) | 14. Slot pentru cablu de securitate |
| 6. Port HDMI | 15. Buton de alimentare |
| 7. Port USB 3.0 | 16. Etichetă de conformitate
(în compartimentul pentru baterie) |
| 8. Citiitor de cartele de stocare | 17. Baterie |
| 9. Indicator luminos pentru alimentare
și baterie/indicator luminos de
activitate a unității de hard disk | 18. Dispozitiv de eliberare a bateriei |
| | 19. Etichetă de service |

Shortcut keys

Tipke prečaca | Tastaturbefehle | Tasti di scelta rapida | Taste pentru comenzi rapide

- | | |
|------------|---|
| F1 | Mute audio
Isključi zvuk Audio stummschalten
Disattiva audio Dezactivați sunetul |
| F2 | Decrease volume
Smanjenje glasnoće Lautstärke reduzieren
Diminuisci volume Micșorare volum |
| F3 | Increase volume
Povećanje glasnoće Lautstärke erhöhen
Aumenta volume Mărire volum |
| F4 | Play previous track/chapter
Reproducția prethodnog zapisa/poglavlja
Vorherigen Titel bzw. vorheriges Kapitel wiedergeben
Riproduci traccia/capitolo precedente
Redare melodie/capitol anterior |
| F5 | Play/Pause
Reproducția/Pauza Wiedergabe/Pause
Riproduci/Metti in pausa Redare/Pauză |
| F6 | Play next track/chapter
Reproducția prethodne pjesme/poglavlja
Nächsten Titel bzw. nächstes Kapitel wiedergeben
Riproduci traccia/capitolo successivo
Redare melodie/capitol următor |
| F8 | Switch to external display
Prebaci na vanjski zaslon Auf externe Anzeige umschalten
Passa al monitor esterno Comutare la afișaj extern |
| F9 | Open Search charm
Otvori izbornik Traži Charm „Suche“ öffnen
Accesso a cerca Deschideți butonul Search (Căutați) |
| F11 | Decrease brightness
Smanjivanje svjetline Helligkeit reduzieren
Riduci luminosità Reducere luminozitate |

- | | |
|------------|--|
| F12 | Increase brightness
Povećavanje svjetline Helligkeit erhöhen
Aumenta luminosità Creștere luminozitate |
|------------|--|

- | | |
|------------------------|---|
| Fn + Esc | Toggle Fn-key lock
Prebacivanje zaključavanja tipke Fn
Fn-Tastensperre umschalten
Alterna Fn-tasto di blocco
Comutare blocare tastă Fn |
|------------------------|---|

- | | |
|---------------------------|---|
| Fn + PrtScr | Turn off/on wireless
Isključi/uključi bežično
Wireless ein-/ausschalten
Activa/Disattiva modalită senza fili
Activare/dezactivare funcție wireless |
|---------------------------|---|

- | | |
|---------------------------|---|
| Fn + Insert | Sleep
Spavanje Energiesparmodus
Sospensione Repaus |
|---------------------------|---|

- | | |
|----------------------|---|
| Fn + H | Toggle between battery-status light/hard-drive activity light
Prebacivanje između svjetla statusa baterije/svjetlo aktivnosti tvrdog pogona
Zwischen Stromversorgungs- und Akkuzustandsanzeige/
Festplattenaktivitätsanzeige umschalten
Alterna tra indicatore di stato della batteria/indicatore di
attività del disco rigido
Comutare între indicatorul luminos pentru baterie și
indicatorul luminos de activitate a unității de hard disk |
|----------------------|---|

NOTE: For more information, see *Specifications* at dell.com/support.

NAPOMENA: Za više informacija pogledajte *Specifikacije* na dell.com/support.

ANMERKUNG: Weitere Information finden Sie unter *Technische Daten* auf dell.com/support.

N.B.: Per ulteriori informazioni, consultare *Specifiche* all'indirizzo dell.com/support.

NOTĂ: Pentru informații suplimentare, consultați *Specificații* la adresa dell.com/support.